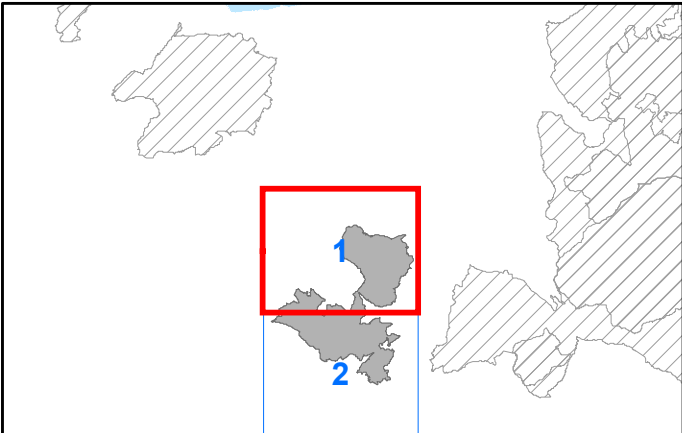


Assessorato del Territorio e dell'Ambiente  
Dipartimento Regionale dell'Ambiente

**CARTA DEGLI HABITAT**  
**(Dir. 92/43/CEE)**

TAV.  
1



**CODICE SITO**  
**DENOMINAZIONE**

ITA020032

Boschi di Granza

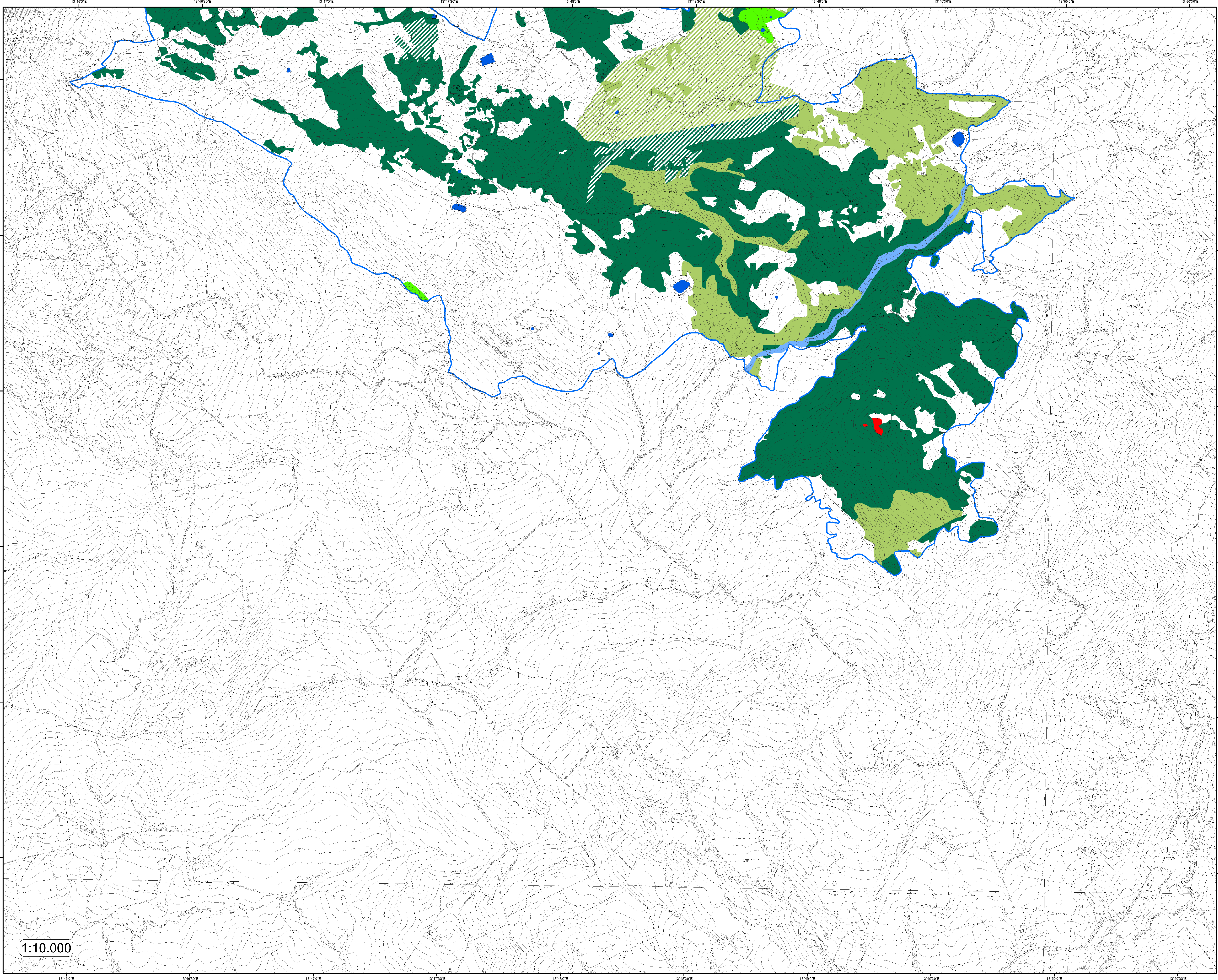
Coordinate System: RDN2008 UTM zone 33N  
Projection: Transverse Mercator  
Datum: Rete Dinamica Nazionale 2008  
False Easting: 500.000.000  
False Northing: 0.0000  
Central Meridian: 15.0000  
Scale Factor: 0.9996  
Latitude Of Origin: 0.0000  
Units: Meter

- Confine del sito Natura 2000
- Habitat comunitari e prioritari (\*)**
- 3150 - Laghi eutrofici naturali con vegetazione del Magnopotamion o Hydrocharition
  - 3170\* - Stagni temporanei mediterranei
  - 5330 - Arbusteti termo-mediterranei e pre-desertici
  - 6220\* - Percorsi substeppici di graminacee e piante annue dei Thero-Brachypodietea
  - 91AA\* - Boschi orientali di quercia bianca
  - 9330 - Foreste di Quercus suber
  - 19330 - Habitat di transizione a Foreste di Quercus suber

1:10.000

0 0.05 0.1 0.2 0.3 0.4 Miles

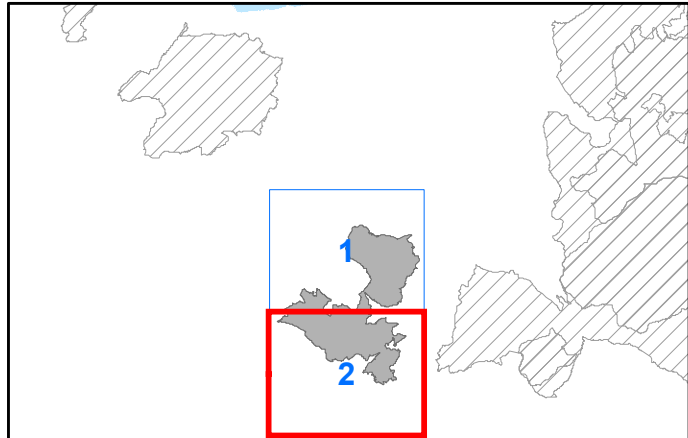




Assessorato del Territorio e dell'Ambiente  
Dipartimento Regionale dell'Ambiente

**CARTA DEGLI HABITAT**  
**(Dir. 92/43/CEE)**

TAV.  
2



**CODICE SITO**  
**DENOMINAZIONE**

ITA020032

Boschi di Granza

Coordinate System: RDN2008 UTM zone 33N  
Projection: Transverse Mercator  
Datum: Rete Dinamica Nazionale 2008  
False Easting: 500.000.000  
False Northing: 0.0000  
Central Meridian: 15.0000  
Scale Factor: 0.9996  
Latitude Of Origin: 0.0000  
Units: Meter

- Habitat comunitari e prioritari (\*)**
- 3150 - Laghi eutrofici naturali con vegetazione del Magnopotamion o Hydrocharition
  - 3170\* - Stagni temporanei mediterranei
  - 5330 - Arbusteti termo-mediterranei e pre-desertici
  - 91AA\* - Boschi orientali di quercia bianca
  - t91AA - Habitat di transizione a Boschi orientali di quercia bianca
  - 92A0 - Foreste a galleria di Salix alba e Populus alba
  - 9330 - Foreste di Quercus suber
  - t9330 - Habitat di transizione a Foreste di Quercus suber

0 0.05 0.1 0.2 0.3 0.4 Miles